



ケーブルインターネット 各種設定マニュアル

- Outlook2010 POP編 -



BTV株式会社

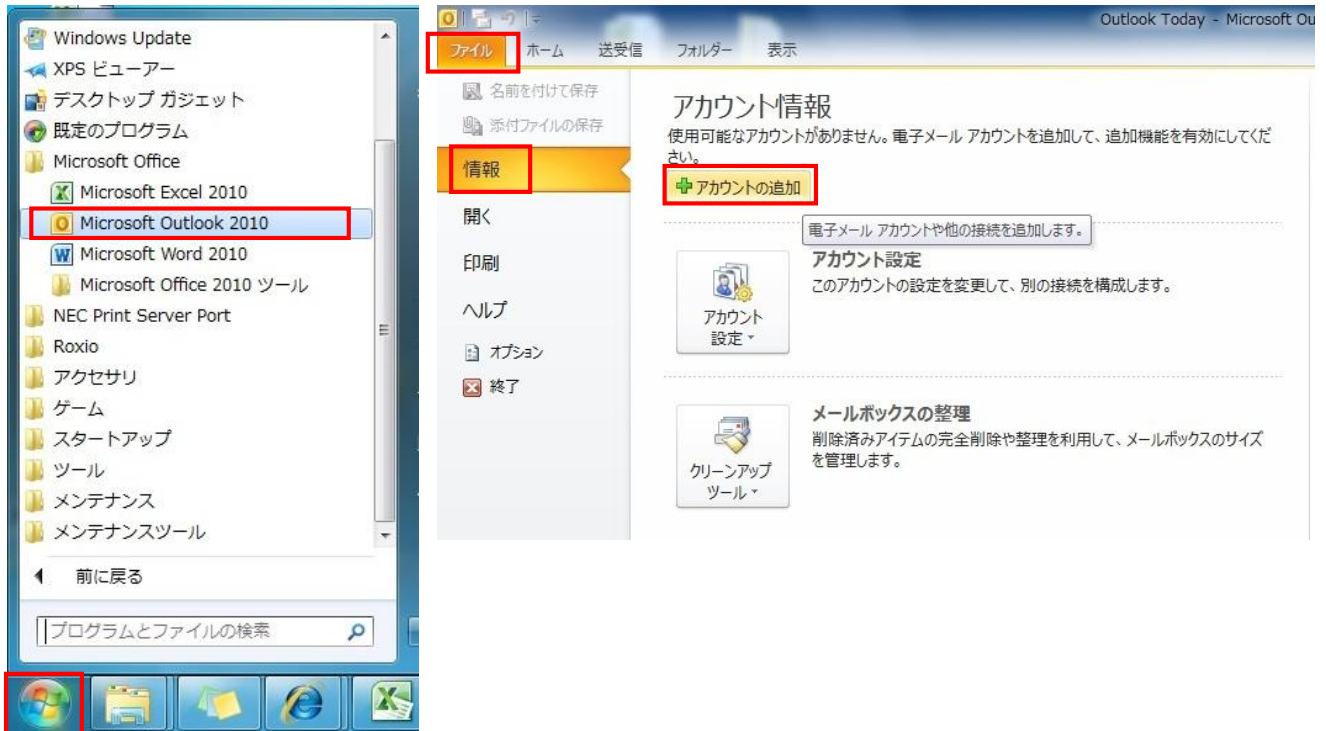
201705

メールソフト設定方法

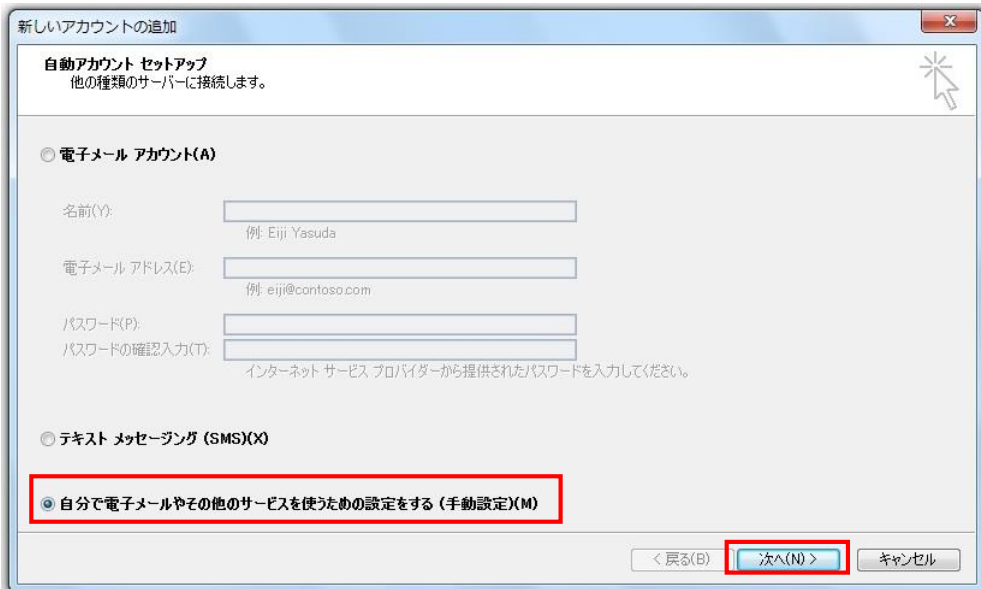
●Microsoft Outlook 2010の設定

設定を行う際には、メールアドレス及びパスワード、さらにメールサーバ名等の設定情報が必要となりますので、作成されたメールアドレス及びパスワード、事前にお渡ししております設定情報シートをお手元にご用意ください。

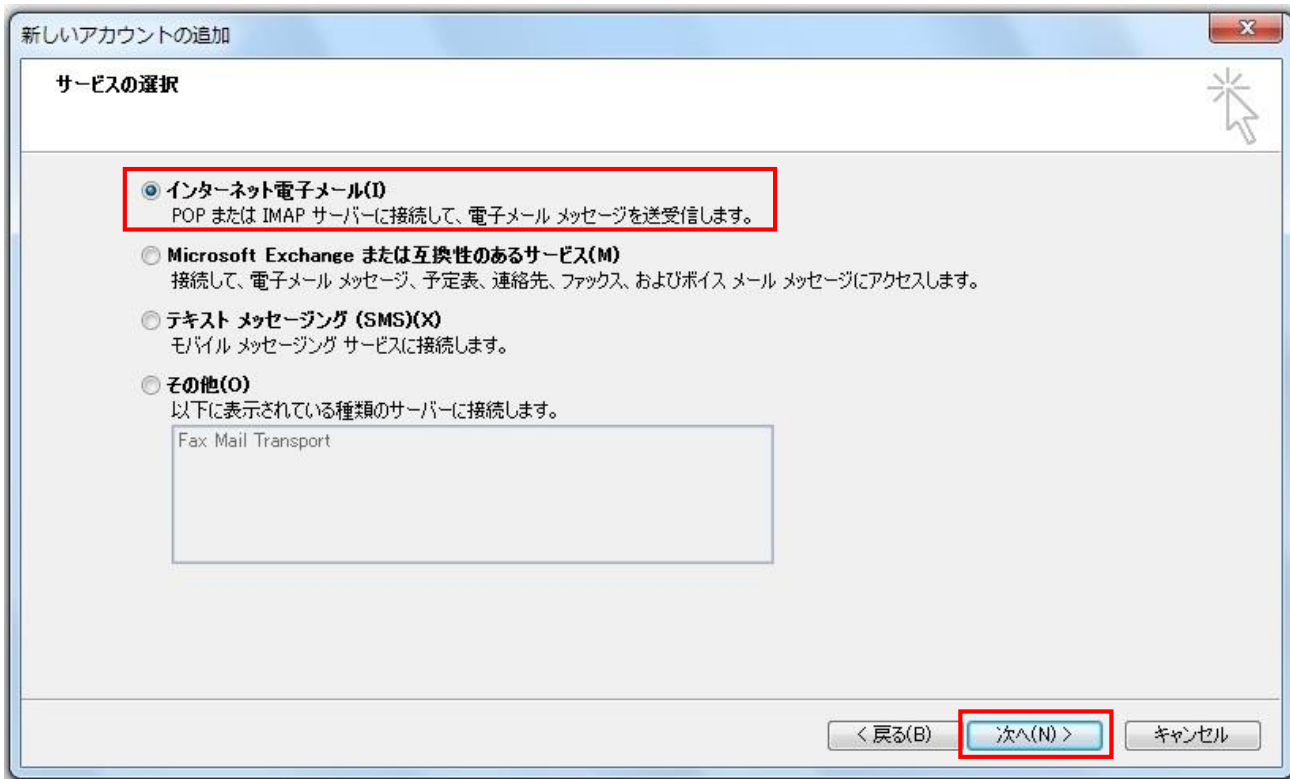
1. スタートメニュー内Microsoft Officeの中のMicrosoft Outlook 2010を起動し、「ファイル」タブの「情報」から「アカウントの追加」を選択します。



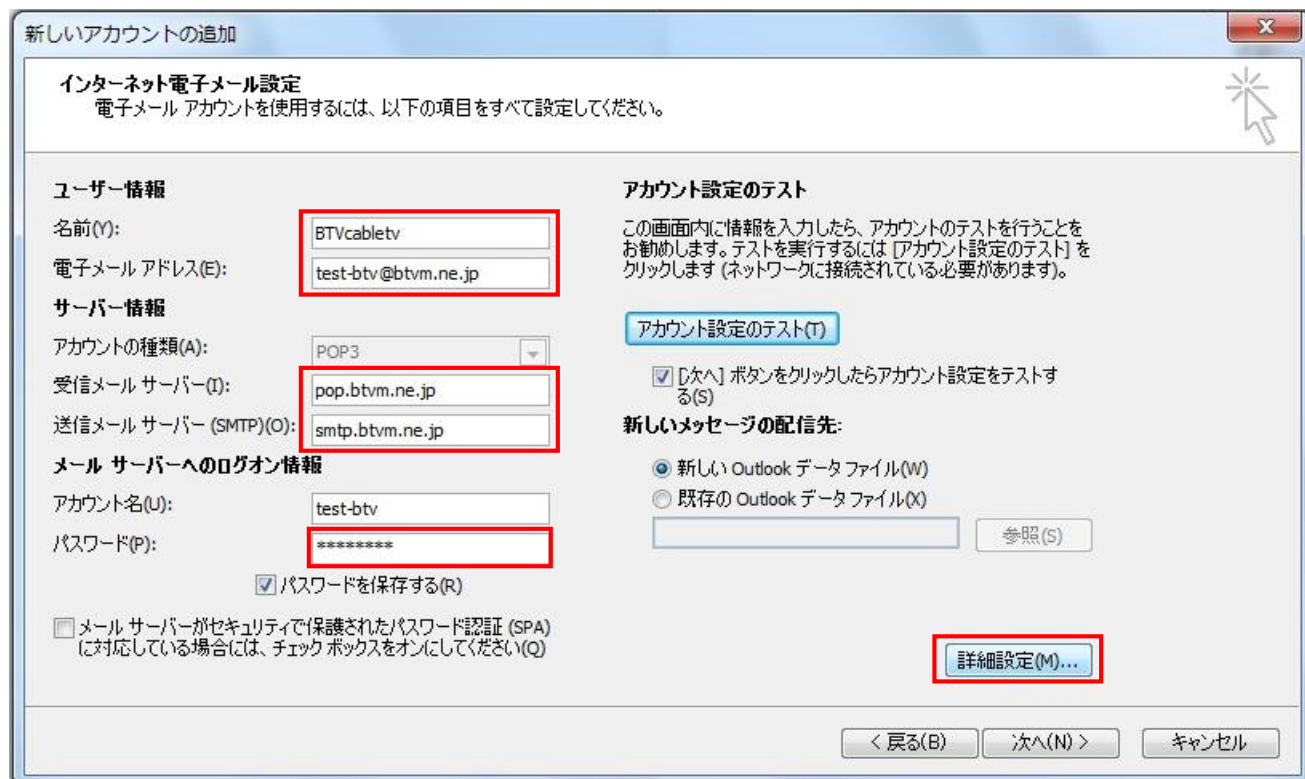
2. 「新しいアカウントの追加」ウィンドウが表示されますので、「自分で電子メールや…の設定をする(手動設定)(M)」を選択し、「次へ」をクリック。



3. 「サービスの選択」が表示されるので、「インターネット電子メール(I)」を選択し、「次へ」をクリック。

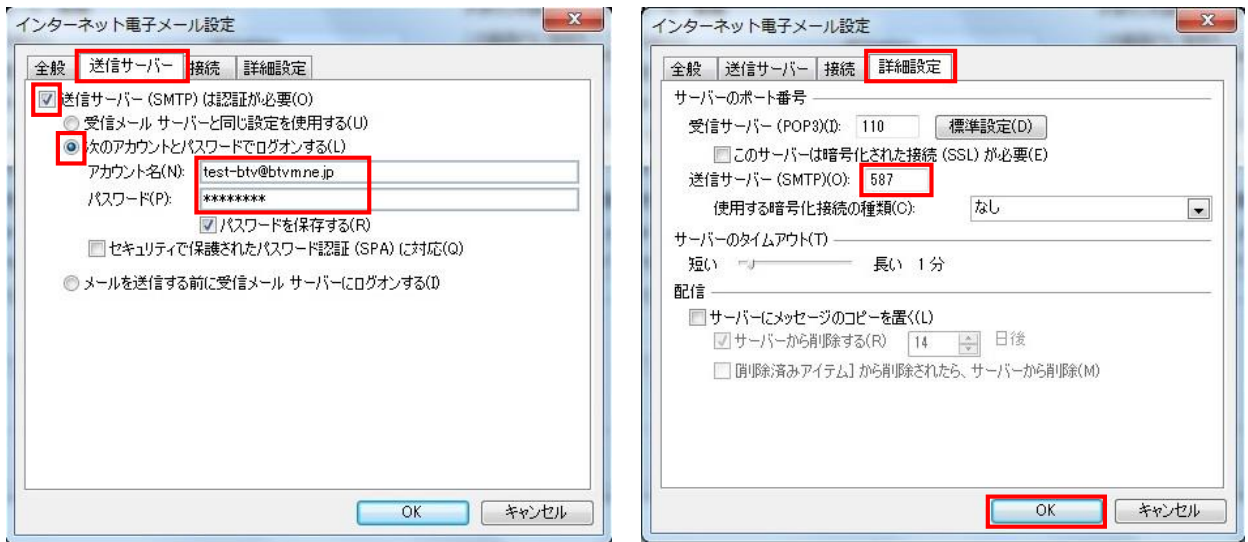


4. 「インターネット電子メール設定」が表示されるので、「名前(Y)・電子メールアドレス(E)」を入力、「サーバー情報」には設定情報シートに記載された受信・送信サーバ名を入力、「ログオン情報」の「パスワード(P)」にパスワードを入力し、「詳細設定(M)」をクリックします。

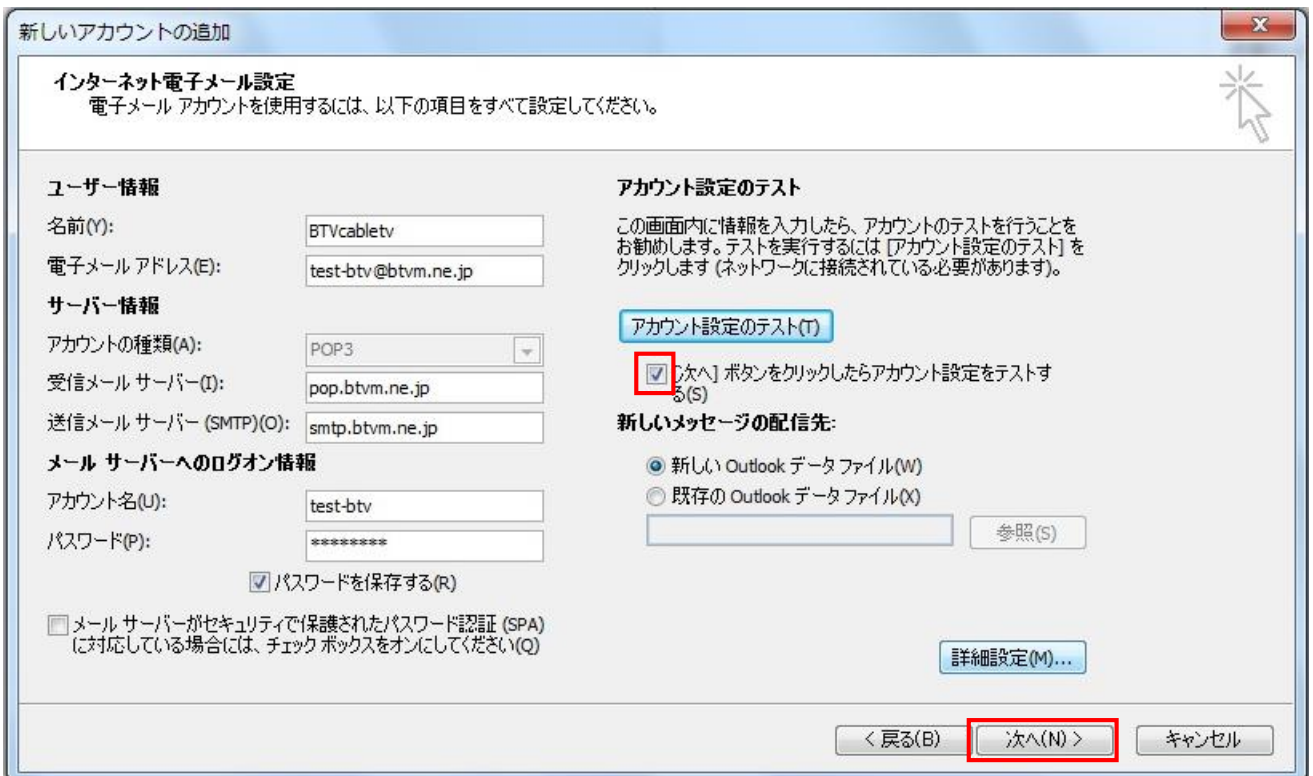


5. 「詳細設定」ウインドウが表示されるので、「送信サーバー」タブをクリックし、「送信サーバ(SMTP)は認証が必要(O)」にチェックを入れます。
「次のアカウントとパスワードでログオンする(L)」にチェックを入れ、「アカウント名(N)」にメールアドレス(@以降も含める)を、「パスワード(P)」にパスワードを入力します。

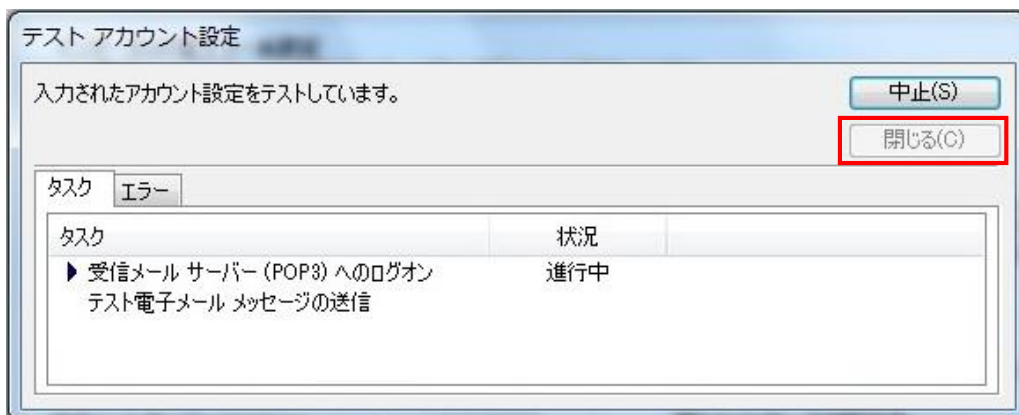
「詳細設定」のタブをクリックし、「サーバーのポート番号」欄の「送信サーバ(SMTP)(O)」へ「587」と入力し、「OK」をクリックします。



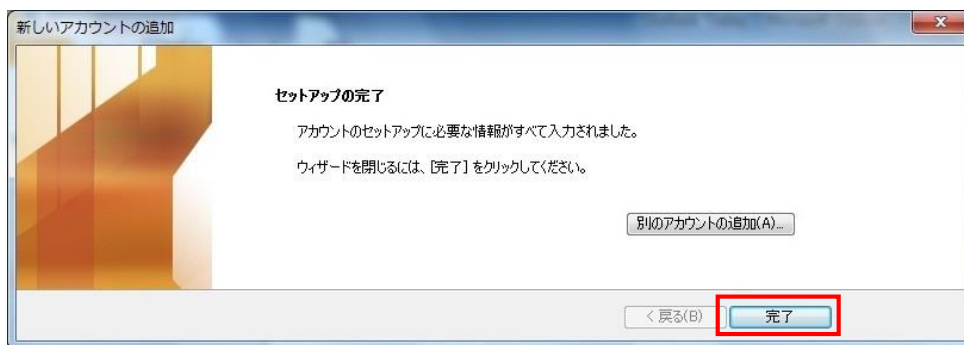
6. 「インターネット電子メール設定」の画面へ戻るので、「アカウント設定のテスト」下にあるチェックボックスに印が付いていることを確認したら、「次へ」をクリックします。



7. 入力されたアカウント設定を自動的にテストします。完了となったら、「閉じる」をクリックします。
※テストを行った際にエラーが表示された場合は、パソコンがインターネットに接続されていることをご確認の上、Outlook 2010に設定されたメールアドレス・パスワード等の情報が誤っている可能性もございますので、再度 情報を入力し直してご確認頂きますようお願い致します。



8. セットアップの完了が表示されるので、「完了」をクリックして閉じます。



9. Outlook 2010のメイン画面に戻るので、「送受信」タブへ移動し、「すべての…送受信」をクリック。



10. 画面左側の「受信トレイ」をクリックし、受信トレイを表示します。
テストメールが届いているのを確認できれば、設定完了となります。



以上でMicrosoft Outlook 2010 の設定は完了となります。